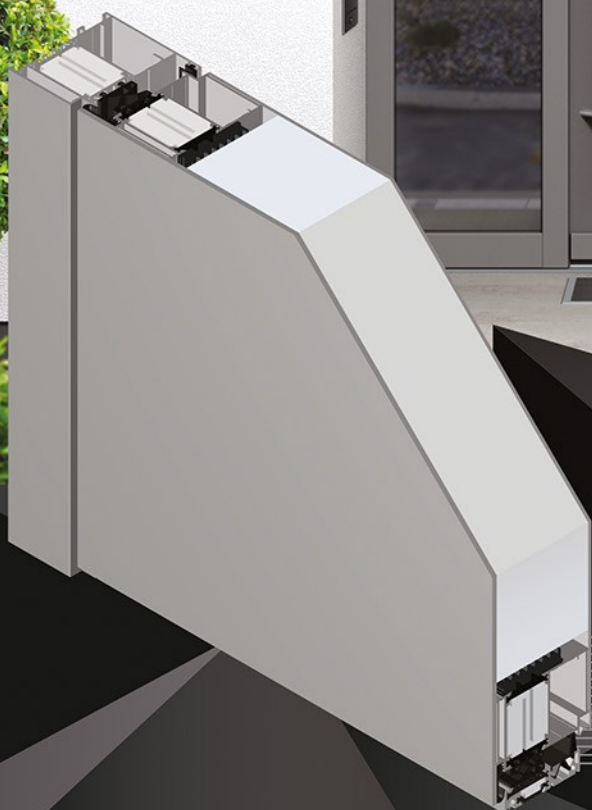


PD GN 75

**DRZWI PANELOWE
GENESIS 75**



Izolowany termicznie system aluminiowy przeznaczony do projektowania drzwi panelowych, oparty i kompatybilny z systemem drzwiowym Genesis 75.

PD GN 75

OPIS SYSTEMU

Izolowany termicznie system aluminiowy przeznaczony do projektowania drzwi panelowych (Ud od 0,68 W/m²K dla drzwi o wym. 1200 x 2100 mm).

Możliwe konstrukcje: drzwi jednoskrzydłowe i dwuskrzydłowe, otwierane na zewnątrz i do wewnątrz, również z doświetlami.

System drzwi panelowych Genesis 75 to system oparty i kompatybilny z systemem drzwiowym i okiennym Genesis 75.

System charakteryzuje bardzo dobra izolacyjność termiczna (zastosowanie uszczelki centralnej drzwi, nowe innowacyjne rozwiązania doszczelniające).

Możliwość stosowania estetycznych drzwiowych zawiasów rolkowych oraz ukrytych.

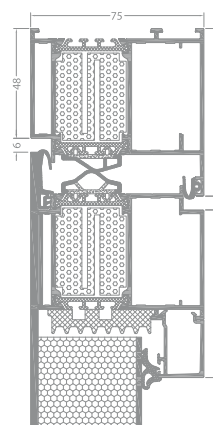
Możliwy panel jednostronny oraz dwustronny.

Dostępna opcja z progiem aluminiowym i opadającym (próg podnoszony/opuszczany automatycznie).

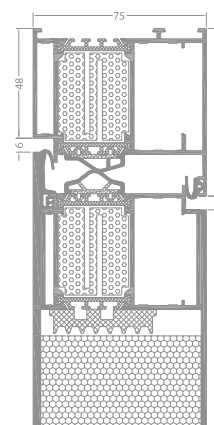
Przebadana antywłamaniowość w klasie RC2 i RC3.

System charakteryzuje szeroka gama paneli wypełniających, dostępnych w różnych wzorach i kolorach; istnieje możliwość zastosowania w ich produkcji techniki wykonywania frezów o różnym kształcie i ozdobnych aplikacji - pozwala to na dopasowanie stolarki do indywidualnego charakteru obiektu.

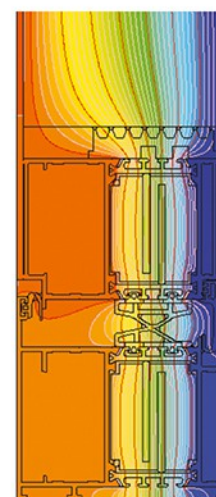
Szeroki wybór kolorystyki – paleta RAL (Qualicoat 1518), kolory strukturalne, kolory drewnopodobne Aliplast Wood Colour Effect (Qualideco PL-0001), anoda (Qualanod 1808), bikolor.



przekrój przez ościeżnicę i skrzydło,
panel jednostronny,
PD GN 75



przekrój przez ościeżnicę i skrzydło,
panel dwustronny,
PD GN 75



przykładowy rozkład izoterm dla złożenia ościeżnicy
i skrzydła drzwiowego systemu PD GN 75

SPECYFIKACJA PRODUKTU

SYSTEM	MATERIAŁ	GŁĘBOKOŚĆ OŚCIEŻNICY	GŁĘBOKOŚĆ SKRZYDŁA	GRUBOŚĆ SZKLENIA	TYPY OKIEN	TYPY DRZWI
PD GN 75	aluminium / poliamid	75 mm	75 mm	panel jednostronny 40-66 mm panel dwustronny 75 mm	—	jedno i dwuskrzydłowe otwierane na zewnątrz, otwierane do wewnątrz